

# 2026

## WIOSNA/LATO

Spring/Summer  
Frühling/Sommer



 **adanex**<sup>®</sup>  
KOMFORTOWE OBUWIE

## Dlaczego obuwie Adanex?

## Why Adanex' footwear?

## Warum Schuhe von Adanex?



DOBRA  
AMORTYZACJA  
WSTRZĄSÓW

SHOCK  
ABSORPTION

GUTE  
DÄMPFUNG



ANATOMICZNE  
DOPASOWANIE  
DO KSZTAŁTU STOPY

ANATOMICAL FIT  
TO THE SHAPE  
OF THE FOOT

ANATOMISCHES  
FUSSBETT



WŁAŚCIWY  
MIKROKLIMAT

PROPER  
MICROCLIMATE

OPTIMALE  
LUFTZIRKULATION



ELASTYCZNOŚĆ  
PODESZWY

FLEXIBILITY

FLÄXIBILITÄT  
DER SOHLE



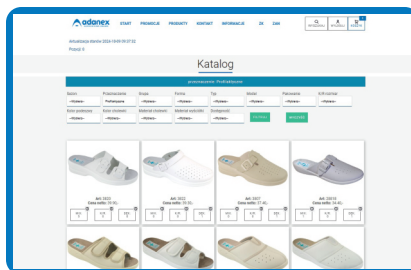
LEKKOŚĆ  
OBUWIA

LIGHTNESS

LEICHTIGKEIT

**B2B Portal**  
taniej, szybciej, wygodniej  
cheaper, faster, easier  
billiger, schneller, bequemer

[zamowienia.adanex.pl](http://zamowienia.adanex.pl)



### Korzyści Portalu:

- natychmiastowy dostęp i wygodne zamawianie dostępnych aktualnie ilości produktów w pakowaniu: Mix, Karton/Rozmiar (K/R) oraz Dek\*
- dodatkowy rabat oferowany okresowo do wszystkich zamówień złożonych na Portalu\*
- niższe ceny produktów dostępnych w ramach promocji
- zamówienia dostępnych na Portalu produktów realizowane są w 48h

\* Dek – niestandardowy mix

\* szczegóły danego sposobu pakowania, warunki handlowe, promocje i inne informacje przedstawione są na Portalu

### Portal Benefits:

- immediate access and convenient ordering of currently available quantities of products in packaging: Mix, Carton/Size (K/R) and Dek\*
- additional discount offered periodically for all orders placed on the Portal\*
- lower prices for products available as part of a promotion
- orders for products available on the Portal are processed within 48 hours

\* Dek – non standard set of sizes

\* details of a given packaging method, commercial conditions, promotions and other information are presented on the Portal

### Vorteile des Portals:

- sofortiger Zugriff und bequeme Bestellung von aktuell verfügbaren Produktmengen in den Verpackungen: Mix, Karton/Größe (K/R) und Dek\*
- zusätzlich angebotener Rabatt auf alle über das Portal aufgegebenen Bestellungen\*.
- niedrigere Preise für Produkte, die im Rahmen der Werbeaktion angeboten sind
- Bestellungen, die auf dem Portal verfügbar sind werden innerhalb von 48 Stunden bearbeitet

\* Dek – ungewöhnliche Größenset

\* Details zur jeweiligen Verpackungsart, Konditionen, Werbeaktionen und andere Informationen werden auf dem Portal präsentiert



48h



Darmowa / Free



Mix



K/R



Dek

**orto<sup>line</sup>**  
stopy wrażliwe i haluksowe

3-5

sensitive and hallux feet  
empfindliche Füße und Halluxfüße

**Comfort PRO**  
profilaktyczno - zawodowe

preventive and professional  
prophylaxe und professionell

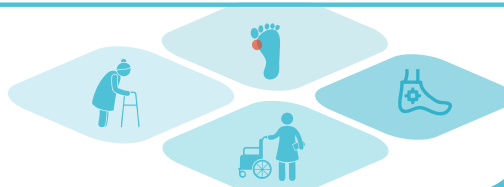
6-8

**Comfort +**  
rekreacyjne i domowe

leisure and home  
Freizeit und Haus

9-26

# orto<sup>line</sup> stopy wrażliwe i haluksowe



Obuwie linii Ortoline, przeznaczone jest głównie dla osób zmagających się z problemem koślawego palucha, tzw. haluksem. Konstrukcja cholewki z uwzględnieniem miejsc stopy szczególnie wrażliwych – okolicy stawu palucha i piątego palca oraz podbicia – zapewnia komfort i chroni zniekształcone kostki, umożliwiając jej swobodne dopasowanie.

Ortoline footwear is designed mainly for people struggling with the problem of a valgus toe, the so-called hallux valgus. The construction of the upper, taking into account particularly sensitive areas of the foot – the area of the toe joint and fifth toe, as well as the instep – ensures comfort and protects the deformed ankle, allowing it to be adjusted freely.



| 36 | 37 | 38 | 39 | 40 | 41 | TOTAL<br>par/pair |
|----|----|----|----|----|----|-------------------|
| 1  | 2  | 3  | 3  | 2  | 1  | 12                |



## DIANA

orto<sup>line</sup>  
stopy wrażliwe i haluksowe



Bardzo lekka i elastyczna podeszwa, zapewniająca pełną swobodę ruchu stopy. Zwiększona tęgość cholewek, pozwala na lepsze dopasowanie obuwia również osobom z problemami stóp, np. haluksami.

Very lightweight and flexible sole, ensuring full freedom of movement of the foot. The increased width of the upper, allows better shoe fitting also for people with foot problems, such as hallux valgus.



1 art. 29609 KOL/CZ



2 art. 29628 TU/CZ



3 art. 29648 BZ/BZ



4 art. 29643 BZ/CZ

B Model: DIK27 Materiał: V/N H



5 art. 29629 TU/GR/CZ



6 art. 29646 BZ/BZ

B Model: DIK53 Materiał: V/N H



7 art. 27217 CZ/CZ



8 art. 27219 GR/CZ

B Model: DIK49 Materiał: V/D H



|    |    |    |    |    |    |                   |
|----|----|----|----|----|----|-------------------|
| 36 | 37 | 38 | 39 | 40 | 41 | TOTAL<br>par/pair |
| 1  | 2  | 3  | 3  | 2  | 1  | 12                |

4,4 cm

PU polyurethane

36-41

# ASTRA

orto *line*  
stopy wrażliwe i haluksowe



🇵🇱 Podeszwa ASTRA o anatomicznym profilu i zagłębieniu w części piętowej oraz z szerokim obcasem zapewniającym dobrą stabilizację. Odpowiednia grubość separuje stopę od nierówności podłoża, a lekkość daje wysoki komfort użytkowania.

🇬🇧 ASTRA sole with its anatomical profile, the recess in the heel part and with a wide heel ensuring good stabilization. Adequate thickness separates the foot from the unevenness of the ground, and its lightness ensures high comfort of use.



9 art. 26184 BZ/BZ

10 art. 29647 BZ/BZ

11 art. 26185 CZ/CZ

12 art. 26186 BZ/BZ **KR**

**B** Model: ASK82 Materiał: N/N **H**

**B** Model: ASK83 Materiał: N/N **H**



13 art. 26188 CZ/CZ

14 art. 26189 BZ/BZ

15 art. 26191 CZ/CZ **KR**

**B** Model: ASK84 Materiał: N/N **H**



16 art. 29650 BZ/BZ

17 art. 29645 BZCZ/CZ

**B** Model: ASK84 Materiał: N/N **H**





| 37 | 38 | 39 | 40 | 41 | TOTAL<br>par/pair |
|----|----|----|----|----|-------------------|
| 1  | 3  | 4  | 2  | 2  | 12                |



PU polyurethane



## FUSSBETT

orto *line*  
stopy wrażliwe i haluksowe

🇵🇱 Podeszwa FUSSBETT zapewnia lekkość, a dzięki anatomicznemu profilowaniu komfortowe dopasowanie do stopy. Wałek podpalcowy ogranicza jej przesuwanie oraz nacisk palców na czubek buta.

🇬🇧 The FUSSBETT sole ensures lightness and, thanks to its anatomical profiling, very comfortable fit to the foot. The toe roller limits its movement and toe pressure on the tip of the shoe.



18 art. 29664 BZC/BZ

19 art. 29588 GR/CZ

20 art. 29626 BZ/BZ

21 art. 29630 CZ/CZ



Model: FBP23 Materiał: V/D



Model: FBP23 Materiał: V/D



| 40 | 41 | 42 | 43 | 44 | 45 | 46 | TOTAL<br>par/pair |
|----|----|----|----|----|----|----|-------------------|
| 1  | 2  | 4  | 4  | 2  | 2  | 1  | 16                |



PU polyurethane



## PER PEDES

orto *line*  
stopy wrażliwe i haluksowe

🇵🇱 Podeszwa PER PEDES o anatomicznym profilu, zapewniającym pełne podparcie stopy. Lekka, sprężysta, o odpowiedniej grubości, dającej amortyzację wstrząsów w czasie chodzenia.

🇬🇧 PER PEDES sole with an anatomical profile, providing full support for the foot. Light, flexible, of appropriate thickness, ensuring amortization of shocks while walking.



22 art. 25586 CZ/CZ

23 art. 25587 SZCZ/CZ



Model: PPP4 Materiał: V/V



# Comfort **PRO** profilaktyczno-zawodowe



🇵🇱 Odpowiednia konstrukcja, elastyczne materiały cholewkowe oraz anatomiczne podeszwy, zapewniają komfort nawet w trakcie wielogodzinnego użytkowania. Ma to szczególne znaczenie dla osób, których praca wymaga intensywnego chodzenia lub długiego stania np. w gastronomii, służbie zdrowia i wielu innych zawodach. Materiały cholewkowe łatwo dopasowują się do kształtu stopy, nie ograniczając jej, a tym samym pozwalają na swobodne poruszanie się.

🇬🇧 Appropriate construction, flexible upper materials and anatomical soles ensure comfort even during long hours of use. This is especially important for people whose work requires intensive walking or long standing, for example in gastronomy, health care, and many other professions. The upper materials easily adapt to the shape of the foot, without restricting it, allowing to move freely.



| 37 | 38 | 39 | 40 | 41 | TOTAL<br>par/pair |
|----|----|----|----|----|-------------------|
| 1  | 3  | 4  | 2  | 2  | 12                |



PU polyurethane

## FUSSBETT

## Comfort **PRO** profilaktyczno-zawodowe



🇵🇱 Podeszwa FUSSBETT zapewnia lekkość, a dzięki anatomicznemu profilowaniu komfortowe dopasowanie do stopy. Wałek podpalcowy ogranicza jej przesuwanie oraz nacisk palców na czubek buta.

🇬🇧 The FUSSBETT sole ensures lightness and, thanks to its anatomical profiling, very comfortable fit to the foot. The toe roller limits its movement and toe pressure on the tip of the shoe.



**24** art. **28927** BI/BI

**B**

Model: FBK43 Materiał: Y/N



**25** art. **28925** BZ/BZ

**B**



**26** art. **29468** BI/BI

**B**

Model: FBK45 Materiał: Y/N



**27** art. **29658** BZ/BZ

**B**



**28** art. **28928** BI/BI

**B**

Model: FBL27 Materiał: Y/D



**29** art. **28926** BZ/BZ

**B**



|    |    |    |    |    |    |          |
|----|----|----|----|----|----|----------|
| 37 | 38 | 39 | 40 | 41 | 42 | TOTAL    |
| 1  | 2  | 3  | 3  | 2  | 1  | par/pair |
| 1  | 2  | 3  | 3  | 2  | 1  | 12       |



4 cm



PU polyurethane



37-42

## SILVIA

Comfort **PRO**  
profilaktyczno-zawodowe

🇵🇱 Lekka i sprężysta podeszwa, zapewniająca podczas chodzenia wyjątkową amortyzację, a anatomiczny profil daje właściwe ułożenie stopy.

🇬🇧 Light and flexible sole, providing exceptional amortization while walking, and the anatomical profile ensures proper foot positioning.



**30** art. **30284** BI/BI



**31** art. **30282** BZ/BZ

**B** Model: SIK17 Materiał: Y/N



**32** art. **30277** GRS/CZ



**33** art. **30308** BI/BI

**B** Model: SIL8 Materiał: Y/N



|    |    |    |    |    |    |          |
|----|----|----|----|----|----|----------|
| 36 | 37 | 38 | 39 | 40 | 41 | TOTAL    |
| 1  | 2  | 3  | 3  | 2  | 1  | par/pair |
| 1  | 2  | 3  | 3  | 2  | 1  | 12       |



2 cm



PU polyurethane



36-41

## DIANA

Comfort **PRO**  
profilaktyczno-zawodowe

🇵🇱 Bardzo lekka i elastyczna podeszwa, zapewniająca pełną swobodę ruchu stopy. Zwiększona tęgość cholewek, pozwala na lepsze dopasowanie obuwia również osobom z problemami stóp, np. haluksami.

🇬🇧 Very lightweight and flexible sole, ensuring full freedom of movement of the foot. The increased width of the upper, allows better shoe fitting also for people with foot problems, such as hallux valgus.



**34** art. **28818** BI/BI



**35** art. **29659** BZ/BZ

**B** Model: DIL16 Materiał: Y/N



|    |    |    |    |    |    |          |
|----|----|----|----|----|----|----------|
| 36 | 37 | 38 | 39 | 40 | 41 | TOTAL    |
| 1  | 2  | 3  | 3  | 2  | 1  | par/pair |
| 1  | 2  | 3  | 3  | 2  | 1  | 12       |



4,4 cm



PU polyurethane



36-41

## ASTRA

Comfort **PRO**  
profilaktyczno-zawodowe



🇵🇱 Podeszwa ASTRA o anatomicznym profilu i zagłębieniu w części piętowej oraz z szerokim obcasem zapewniającym dobrą stabilizację. Odpowiednia grubość separuje stopę od nierówności podłoża, a lekkość daje wysoki komfort użytkowania.

🇬🇧 ASTRA sole with its anatomical profile, the recess in the heel part and with a wide heel ensuring good stabilization. Adequate thickness separates the foot from the unevenness of the ground, and its lightness ensures high comfort of use.



**36** art. 3820 BI/BI

B

Model: ASK1 Materiał: Y/N



**37** art. 16545 BI/BI **KR**

B

Model: ASK60 Materiał: Y/N



**38** art. 16721 BZ/BZ **KR**



**39** art. 16717 BI/BI

B

Model: ASL27 Materiał: Y/D



**40** art. 16718 BZ/BZ



**41** art. 29470 BI/BI

B

Model: ASL6 Materiał: Y/N



**42** art. 3807 BZ/BZ



|    |    |    |    |    |    |    |          |
|----|----|----|----|----|----|----|----------|
| 40 | 41 | 42 | 43 | 44 | 45 | 46 | TOTAL    |
| 1  | 2  | 4  | 4  | 2  | 2  | 1  | par/pair |
| 1  | 2  | 4  | 4  | 2  | 2  | 1  | 16       |



3,2 cm



PU polyurethane



40-46

## PER PEDES

Comfort **PRO**  
profilaktyczno-zawodowe



🇵🇱 Podeszwa PER PEDES o anatomicznym profilu, zapewniającym pełne podparcie stopy. Lekka, sprężysta, o odpowiedniej grubości, dającej amortyzację wstrząsów w czasie chodzenia.

🇬🇧 PER PEDES sole with an anatomical profile, providing full support for the foot. Light, flexible, of appropriate thickness, ensuring amortization of shocks while walking.



**43** art. 29657 BI/BI

B

Model: PPK33 Materiał: Y/N



**44** art. 30159 BI/BI

B

Model: 110/7 Materiał: Y/N

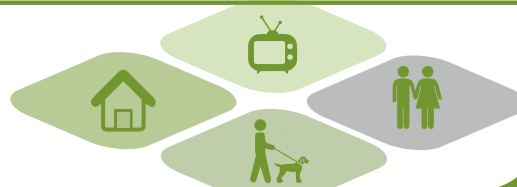


**45** art. 29469 BI/BI

B

Model: PPL2 Materiał: Y/N

# Comfort + rekreacyjne i domowe



🇵🇱 Produkty linii Comfort+ dedykowane są osobom w każdym wieku, ceniącym komfort, wygodę, jakość oraz wygląd obuwia. W obrębie linii Comfort+ dostępne są produkty dopasowane do bieżących trendów mody jak i klasyczne, wybierane chętnie od wielu lat przez zadowolonych użytkowników. Lekkość i anatomiczne profilowanie zapewniają komfort i ulgę zmęczonym stopom oraz osobom z tzw. stopami wrażliwymi.

🇬🇧 Comfort+ line products are dedicated to people of all ages who value comfort, well being, quality and appearance of footwear. Within the Comfort+ line there are products tailored to current fashion trends, as well as classic products, eagerly chosen by satisfied for many years users. Lightness and anatomical profiling provide comfort and relief for tired feet and people with so-called sensitive feet.



| 37 | 38 | 39 | 40 | 41 | TOTAL<br>par/pair |
|----|----|----|----|----|-------------------|
| 1  | 3  | 4  | 2  | 2  | 12                |



PU polyurethane



## FUSSBETT

Comfort +  
rekreacyjne i domowe

🇵🇱 Podeszwa FUSSBETT zapewnia lekkość, a dzięki anatomicznemu profilowaniu komfortowe dopasowanie do stopy. Wałek podpalcowy ogranicza jej przesuwanie oraz nacisk palców na czubek buta.

🇬🇧 The FUSSBETT sole ensures lightness and, thanks to its anatomical profiling, very comfortable fit to the foot. The toe roller limits its movement and toe pressure on the tip of the shoe.



46 art. 30190 KA/SZJ



47 art. 30186 KOL/SZJ

Model: FBK43 Materiał: V/N



48 art. 30252 BZC/BZ



49 art. 30263 GR/CZ

Model: FBK43 Materiał: V/N



50 art. 29597 BO/CZ

Model: FBK46 Materiał: N/N



51 art. 29455 BZ/BZ

B Model: FBK46 Materiał: V/N PZ



52 art. 30256 BZC/BZ

Model: FBK48 Materiał: V/D



53 art. 30255 GR/CZ



54 art. 29473 BZC/BZ

55 art. 29584 GR/CZ

56 art. 29651 MO/SZJ

Model: FBK47 Materiał: V/N



| 36 | 37 | 38 | 39 | 40 | 41 | TOTAL<br>par/pair |
|----|----|----|----|----|----|-------------------|
| 1  | 2  | 3  | 3  | 2  | 1  | 12                |

2.5 cm

PU polyurethane

36-41

## DIANA

Comfort ⊕  
rekreacyjne i domowe

🇵🇱 Bardzo lekka i elastyczna podeszwa, zapewniająca pełną swobodę ruchu stopy. Zwiększona tęgość cholewek, pozwala na lepsze dopasowanie obuwia również osobom z problemami stóp, np. haluksami.

🇬🇧 Very lightweight and flexible sole, ensuring full freedom of movement of the foot. The increased width of the upper, allows better shoe fitting also for people with foot problems, such as hallux valgus.



57 art. 29058 CZ/CZ



58 art. 29062 GR/CZ

Model: DIK13 Materiał: N/N



59 art. 29494 KOL/BZ

Model: DIK13 Materiał: N/N



60 art. 29503 BI/BI

Model: DIK13 Materiał: N/N



61 art. 30266 BO/CZ



62 art. 20026 BZC/BZ KR



63 art. 20024 GR/CZ KR



64 art. 27973 SZC/CZ

Model: DIK27 Materiał: V/N



65 art. 26009 BZC/BZ

66 art. 26008 GR/CZ

67 art. 30189 KA/SZJ

68 art. 30185 KOL/SZJ

Model: DIK27 Materiał: V/K

Model: DIK27 Materiał: V/N



69 art. 20210 BI/BI

70 art. 20028 BZJ/BZ

71 art. 29450 BZJ/BZ

72 art. 29493 GRS/CZ

B Model: DIK27 Materiał: Y/N PZ

Model: DIK43 Materiał: Y/N PZ



73 art. 17659 BI/BI KR

74 art. 17660 BZJ/BZ KR

75 art. 17661 CZ/CZ

76 art. 18772 BI/BI

B Model: DIK4 Materiał: Y/N PZ

B Model: DIK7 Materiał: Y/N PZ



77 art. 18701 BZJ/BZ

78 art. 18704 CZ/CZ

79 art. 18783 BI/BI

80 art. 18720 BZJ/BZ

B Model: DIK7 Materiał: Y/N PZ

B Model: DIL7 Materiał: Y/D PZ



81 art. 29608 KOL/CZ



82 art. 29627 TU/CZ



83 art. 29640 BZ/CZ



84 art. 29574 BZ/BZ

Model: DIK52 Materiał: V/N

Model: DIP7 Materiał: N/N



85 art. 29570 GR/CZ



86 art. 29551 ZO/BZ



87 art. 30214 MO/CZ



88 art. 23045 BU/CZ

Model: DIP7 Materiał: V/N

Model: DIK1 Materiał: A/D

Model: DIK1 Materiał: D/D



89 art. 30236 GR/CZ

Model: DIK1 Materiał: D/D



90 art. 30195 BZ/CZ

Model: DIK1 Materiał: E/D



91 art. 30235 NI/CZ

Model: DIK2 Materiał: D/D



92 art. 18760 GR/CZ

Model: DIK2 Materiał: N/D





93 art. 22847 CZ/CZ

94 art. 22846 BZ/BZ

95 art. 30245 ZI/BZ

96 art. 30243 FI/SZI

Model: DIK2 Materiał: D/D

Model: DIK2 Materiał: T/D



97 art. 30244 PO/BZ

98 art. 28767 GR/CZ **KR**

99 art. 29533 MO/CZ

100 art. 29513 NI/CZ

Model: DIK2 Materiał: V/D

Model: DIK2 Materiał: V/D

Model: DIK2 Materiał: V/D



101 art. 30314 BU/CZ

102 art. 30311 GR/CZ

103 art. 30300 BO/CZ

104 art. 30301 GR/CZ

Model: DIK2 Materiał: V/D

Model: DIK2 Materiał: V/N



105 art. 30303 MO/CZ

106 art. 30183 GR/CZ

107 art. 30178 RS/BZ

108 art. 30267 BO/CZ

Model: DIK7 Materiał: V/D

Model: DIK7 Materiał: V/D



109 art. 30261 GR/CZ



110 art. 30215 MO/CZ

Model: DIL3 Materiał: A/D



111 art. 30237 GR/CZ

Model: DIL3 Materiał: N/D



112 art. 28768 GR/CZ

Model: DIL3 Materiał: V/D



113 art. 29528 KOŁ/CZ

Model: DIL3 Materiał: V/D



114 art. 29514 NI/CZ

Model: DIL3 Materiał: V/D



|    |    |    |    |    |    |          |
|----|----|----|----|----|----|----------|
| 36 | 37 | 38 | 39 | 40 | 41 | TOTAL    |
| 1  | 2  | 3  | 3  | 2  | 1  | par/pair |
| 1  | 2  | 3  | 3  | 2  | 1  | 12       |



2 cm



PU polyurethane



36-41

## SARA

Comfort ⊕  
rekreacyjne i domowe

🇵🇱 Elastyczna i lekka podeszwa o anatomicznym profilu, zapewniającym właściwe ułożenie i trzymanie stopy w trakcie chodzenia. Niewielka grubość w przodostopiu daje dużą swobodę zginania.

🇬🇧 Flexible and light sole with an anatomical profile ensuring proper positioning and holding of the foot while walking. Slight thickness in the forefoot allows for great freedom of bending.



115 art. 29595 BO/CZ



116 art. 29599 BZ/BZ

Model: SAK1 Materiał: N/N



117 art. 29592 GR/CZ



118 art. 29477 GR/CZ

Model: SAK58 Materiał: V/N



119 art. 29563 MO/SZJ

120 art. 29549 RO/SZJ

121 art. 29057 CZ/CZ

122 art. 29061 GR/CZ

Model: SAK72 Materiał: N/N



123 art. 17497 GR/CZ

124 art. 28819 BZ/BZ

125 art. 28803 CZ/CZ

126 art. 29475 GR/CZ

Model: SAK36 Materiał: N/N

Model: SAK72 Materiał: N/N

Model: SAP2 Materiał: V/N



Wygląd przed założeniem



Wygląd przed założeniem



Wygląd przed założeniem



Wygląd na stopie



Wygląd na stopie



Wygląd na stopie



127 art. 29572 BZ/BZ

128 art. 28084 CZ/CZ

129 art. 28083 SZ/CZ

130 art. 18820 BI/BI

Model: SAP2 Materiał: N/D

Model: SAP2 Materiał: V/D



131 art. 18696 BZ/BZ

132 art. 18699 CZ/CZ

133 art. 29576 GRS/SZJ

134 art. 29472 BZC/BZ

B Model: SAP2 Materiał: V/D

Model: SAP37 Materiał: V/N



**135** art. 29476 GR/CZ

Model: SAP37 Materiał: V/N



**136** art. 30193 BZ/BZ

Model: SAK16 Materiał: E/D



**137** art. 30319 BU/CZ

Model: SAK16 Materiał: V/D



**138** art. 30316 MO/CZ



**139** art. 13795 BI/CZ

Model: SAK16 Materiał: V/D



**140** art. 13794 BZ/CZ



**141** art. 30174 RS/BZ

Model: SAK1 Materiał: V/D



**142** art. 30179 GR/CZ



**143** art. 24961 GRRO/CZ

Model: SAK1 Materiał: D/D



**144** art. 29587 GR/CZ

Model: SAK1 Materiał: V/N



**145** art. 29511 GR/CZ

Model: SAK1 Materiał: V/V



**146** art. 30306 BZ/BZ

Model: SAK1 Materiał: V/V



**147** art. 30305 GR/CZ

Model: SAK1 Materiał: V/V



**148** art. 30304 MA/CZ



**149** art. 29624 CZ/CZ

Model: SAK1 Materiał: V/V



**150** art. 29622 MA/CZ



**151** art. **30233** FI/SZJ

**152** art. **30234** RO/SZJ

Model: SAK23 Materiał: V/V



**153** art. **29270** BU/CZ

**154** art. **29271** CZ/CZ

Model: SAK65 Materiał: W/W



**155** art. **30322** RONIGR/CZ

**156** art. **29957** FCP0JFC/CZ

**157** art. **29958** GRNIGR/SZJ

**158** art. **28805** GR/CZ

Model: SAK8 Materiał: W/V

Model: SAL17 Materiał: V/D



**159** art. **30180** GR/CZ

**160** art. **30175** RS/BZ

**161** art. **29512** GR/CZ

Model: SAL17 Materiał: V/D

Model: SAL17 Materiał: V/V





|    |    |    |    |    |    |                   |
|----|----|----|----|----|----|-------------------|
| 37 | 38 | 39 | 40 | 41 | 42 | TOTAL<br>par/pair |
| 1  | 2  | 3  | 3  | 2  | 1  | 12                |



# SILVIA

Comfort ⊕  
rekreacyjne i domowe

🇵🇱 Lekka i sprężysta podeszwa, zapewniająca podczas chodzenia wyjątkową amortyzację, a anatomiczny profil daje właściwe ułożenie stopy.

🇬🇧 Light and flexible sole, providing exceptional amortization while walking, and the anatomical profile ensures proper foot positioning.



162 art. 29496 KOL/CZ

Model: SIK10 Materiał: N/K



163 art. 30222 BZ/BZ

Model: SIK10 Materiał: N/N



164 art. 28131 SZ/CZ

Model: SIK12 Materiał: N/N



165 art. 28129 CZ/CZ



166 art. 29504 BI/BI

Model: SIK12 Materiał: N/N



167 art. 29600 BZ/BZ

Model: SIK12 Materiał: N/N



168 art. 29593 GR/CZ



169 art. 29666 BO/CZ

Model: SIK1 Materiał: N/N



170 art. 30248 BZC/BZ

Model: SIK15 Materiał: V/N



171 art. 30258 GR/CZ



172 art. 30221 BZ/BZ

Model: SIK15 Materiał: Y/N



173 art. 30220 BZCZ/CZ



174 art. 30249 BZC/BZ

Model: SIK17 Materiał: V/N



175 art. 30259 GR/CZ



176 art. 27341 SZ/CZ

Model: SIK9 Materiał: N/N



177 art. 28189 BZ/CZ

Model: SIK4 Materiał: N/N



178 art. 29573 BZ/BZ

Model: SIL7 Materiał: N/N



179 art. 29474 BZC/BZ

Model: SIL7 Materiał: V/N



180 art. 29586 GR/CZ



181 art. 30242 BZ/CZ

Model: SIK11 Materiał: D/D



182 art. 30192 BZ/BZ

Model: SIK11 Materiał: E/D



183 art. 30197 GR/CZ

Model: SIK11 Materiał: E/D



184 art. 30241 GR/CZ

Model: SIK11 Materiał: N/N



185 art. 29529 KOL/CZ

Model: SIK11 Materiał: V/D



186 art. 30182 GR/CZ

Model: SIK11 Materiał: V/D



187 art. 30194 BZ/CZ

Model: SIK1 Materiał: E/D



188 art. 29521 CZŁ/CZ

Model: SIK1 Materiał: V/D



189 art. 30313 BU/CZ

Model: SIK1 Materiał: V/D



190 art. 30310 GR/CZ



191 art. 30181 GR/CZ

Model: SIL1 Materiał: V/D



192 art. 30176 RS/BZ

Model: SIL1 Materiał: V/D



193 art. 29612 BQ/CZ

Model: SIL1 Materiał: V/N



194 art. 29613 GR/CZ



195 art. 29611 MQ/CZ



196 art. 30318 SZ/CZ

Model: SIL1 Materiał: V/N



197 art. 30276 GR/CZ



|    |    |    |    |    |    |          |
|----|----|----|----|----|----|----------|
| 36 | 37 | 38 | 39 | 40 | 41 | TOTAL    |
| 1  | 2  | 3  | 3  | 2  | 1  | par/pair |
| 12 |    |    |    |    |    |          |



4.4 cm



PU polyurethane



36-41

## ASTRA

Comfort ⊕  
rekreacyjne i domowe

🇵🇱 Podeszwa ASTRA o anatomicznym profilu i zagłębieniu w części piętowej oraz z szerokim obcasem zapewniającym dobrą stabilizację. Odpowiednia grubość separuje stopę od nierówności podłoża, a lekkość daje wysoki komfort użytkowania.

🇬🇧 ASTRA sole with its anatomical profile, the recess in the heel part and with a wide heel ensuring good stabilization. Adequate thickness separates the foot from the unevenness of the ground, and its lightness ensures high comfort of use.



198 art. 29467 BZ/BZ

B

Model: ASK40 Materiał: Y/N



199 art. 29464 CZ/CZ

PZ



200 art. 22913 BZC/BZ

Model: ASK60 Materiał: V/D



201 art. 22914 GR/CZ



|    |    |    |    |    |    |    |          |
|----|----|----|----|----|----|----|----------|
| 36 | 37 | 38 | 39 | 40 | 41 | 42 | TOTAL    |
| 1  | 2  | 3  | 2  | 2  | 1  | 1  | par/pair |
| 1  | 2  | 3  | 2  | 2  | 1  | 1  | 12       |

3.5 cm

PU polyurethane

36-42

# BIO

## Comfort ⊕ rekreacyjne i domowe



🇵🇱 Komfortowa podeszwa, o anatomicznym profilu, lekka i elastyczna, łatwo zginająca się. Dzięki swojej grubości wpływa na amortyzację wstrząsów podczas chodzenia, ograniczając niekorzystne oddziaływanie twardego podłoża.

🇬🇧 Comfortable sole, with the anatomical profile, light and flexible, easily bendable. Thanks to its thickness it absorbs shocks while walking, limiting the adverse effects of hard ground.



**202** art. 33 CZ/CZ

Model: 109/2 Materiał: D/D



**203** art. 34 GR/CZ **KR**



**204** art. 28760 BZ/BZ

Model: 109/2 Materiał: E/D



**205** art. 30198 KA/BZ **KR**

Model: 109/2 Materiał: E/D



**206** art. 29542 ZI/BZ

Model: 109/2 Materiał: E/D



**207** art. 29539 KA/BZ



**208** art. 30196 GR/CZ

Model: 109/2 Materiał: E/D



**209** art. 29571 GR/CZ

Model: BIK3 Materiał: N/N



**210** art. 29633 GR/CZ

Model: BIK3 Materiał: D/D



**211** art. 7190 CZ/CZ



**212** art. 8947 BZ/BZ

Model: BIK3 Materiał: E/D



**213** art. 22880 BZC/BZ

Model: BIL30 Materiał: V/D



214 art. 22885 GR/CZ

Model: SAL17 Materiał: V/D

215 art. 30268 BO/CZ

216 art. 30251 BZC/BZ

Model: BIK48 Materiał: V/D

217 art. 30262 GR/CZ



218 art. 30270 BO/CZ

219 art. 30253 BZC/BZ

Model: 308/1 Materiał: V/D

220 art. 30264 GR/CZ

221 art. 30216 ZI/CZ

Model: 308/1 Materiał: A/D



222 art. 29652 BU/CZ **KR**

Model: 308/1 Materiał: V/D

223 art. 29654 GR/CZ **KR**

224 art. 30229 BZ/BZ

Model: 308/1 Materiał: E/D

225 art. 30230 NI/BZ



226 art. 29530 SZKOL/CZ

Model: 308/1 Materiał: V/D

227 art. 29520 CZZŁ/CZ

Model: BIK53 Materiał: V/D

228 art. 29517 RS/CZ

229 art. 30204 GR/CZ

Model: BIK56 Materiał: E/D



230 art. 30317 MO/CZ

231 art. 30320 BU/CZ

232 art. 30224 BR/CZ

233 art. 30298 BU/CZ

Model: BIK53 Materiał: V/D

Model: BIK56 Materiał: D/D

Model: BIK56 Materiał: V/D



234 art. 30295 GR/CZ

235 art. 30296 BU/CZ

236 art. 30293 GR/CZ

237 art. 30217 ZI/CZ

Model: 109 Materiał: V/D

Model: 111 Materiał: A/D



238 art. 29653 BU/CZ **KR**

239 art. 29655 GR/CZ **KR**

240 art. 30315 BU/CZ

241 art. 30312 GR/CZ

Model: 111 Materiał: V/D

Model: 111 Materiał: V/D





|    |    |    |    |    |    |                   |
|----|----|----|----|----|----|-------------------|
| 40 | 41 | 42 | 43 | 44 | 45 | TOTAL<br>par/pair |
| 1  | 2  | 3  | 3  | 2  | 1  | 12                |



2 cm



PU polyurethane




40-45

## LEO

Comfort   
rekreacyjne i domowe

 Podeszwa o anatomicznym kształcie, zapewnia naturalne ułożenie stopy. Jest lekka i elastyczna, zapewnia komfort podczas chodzenia.

 The sole has an anatomical shape that ensures natural foot positioning. It is light and flexible, ensuring comfort while walking.



**242** art. 20310 CZ/CZ



**243** art. 20308 GR/CZ

Model: LEK5 Materiał: N/N



**244** art. 28740 GR/CZ



**245** art. 28743 SZ/CZ

Model: LEK5 Materiał: V/N



**246** art. 25954 CZ/CZ



**247** art. 25955 GR/CZ

Model: LEK1 Materiał: D/D



**248** art. 29422 GR/CZ



**249** art. 29421 SZ/CZ

Model: LEK1 Materiał: V/D



**250** art. 28075 CZ/CZ

Model: LEL1 Materiał: D/D



**251** art. 30210 GR/CZ

Model: LEL1 Materiał: D/D



**252** art. 30211 SZ/CZ



**253** art. 29607 CZ/CZ

Model: LEL1 Materiał: S/D



254 art. 29589 GR/CZ

255 art. 28846 GR/CZ

256 art. 28844 SZ/CZ

257 art. 28901 CZ/CZ

Model: LEL1 Materiał: V/D

Model: LEL1 Materiał: V/D



258 art. 28902 GR/CZ

259 art. 29121 CZ/CZ

260 art. 29272 GR/CZ

Model: LEL1 Materiał: V/V



| 40 | 41 | 42 | 43 | 44 | 45 | 46 | TOTAL<br>par/pair |
|----|----|----|----|----|----|----|-------------------|
| 1  | 2  | 4  | 4  | 2  | 2  | 1  | 16                |

3.2 cm

PU polyurethane

40-46

## PER PEDES

Comfort ⊕  
rekreacyjne i domowe

🇵🇱 Podeszwa PER PEDES o anatomicznym profilu, zapewniającym pełne podparcie stopy. Lekka, sprężysta, o odpowiedniej grubości, dającej amortyzację wstrząsów w czasie chodzenia.

🇬🇧 PER PEDES sole with an anatomical profile, providing full support for the foot. Light, flexible, of appropriate thickness, ensuring amortization of shocks while walking.



261 art. 16353 CZ/CZ

262 art. 16351 GR/CZ

263 art. 28115 GR/CZ

264 art. 28113 BRC/CZ

Model: 169 Materiał: V/D

B

Model: PPK33 Materiał: Y/N

PZ



265 art. 30209 BR/CZ

266 art. 30207 CZ/CZ

267 art. 30350 CZ/CZ

268 art. 30349 GR/CZ

Model: PPP7 Materiał: N/D

Model: 110/7 Materiał: N/N



269 art. 30208 CZ/CZ

270 art. 30206 CZ/CZ

271 art. 29594 CZ/CZ

272 art. 29583 GR/CZ

Model: 110 Materiał: N/D

Model: 110 Materiał: S/D



273 art. 25147 CZ/CZ **KR**

274 art. 30231 SZ/CZ

275 art. 29545 CZ/CZ

Model: 110 Materiał: V/D

Model: 110 Materiał: V/D

Model: 110 Materiał: V/D



276 art. 21796 GR/CZ

277 art. 30247 CZ/CZ

Model: 110 Materiał: V/D



## SYMBOLE I OZNACZENIA:

### MATERIAŁY

|   |                                  |
|---|----------------------------------|
| A | aksamit                          |
| B | bonadea                          |
| D | drellich                         |
| E | len                              |
| F | filc                             |
| K | korek                            |
| L | skóra                            |
| N | nubuk                            |
| S | sztruks                          |
| U | futro (naturalne, syntetyczne)   |
| V | welur, nika, frota               |
| W | welna, polar                     |
| Y | inne (skóropodobne, syntetyczne) |
| Z | ocieplane                        |

### KOLORY

|     |                  |
|-----|------------------|
| BI  | biały            |
| BO  | bordowy          |
| BR  | brązowy          |
| BRJ | brązowy jasny    |
| BU  | burgund          |
| BZ  | beżowy           |
| BZJ | beżowy jasny     |
| BZC | beżowy ciemny    |
| CW  | czerwony         |
| CZ  | czarny           |
| CZZ | czarno-złoty     |
| FI  | fioletowy        |
| FC  | fioletowy ciemny |
| FU  | fukcja           |
| GR  | granatowy        |
| GRC | granatowy ciemny |
| GRS | granatowo szary  |

### KOL

|     |                    |
|-----|--------------------|
| MA  | malinowy           |
| MO  | morski             |
| NB  | niebieski błękitny |
| NI  | niebieski          |
| NC  | niebieski ciemny   |
| OL  | oliwkowy           |
| RC  | różowy ciemny      |
| RJ  | różowy jasny       |
| RO  | różowy             |
| RS  | różowo szary       |
| RU  | rudy               |
| SZ  | szary              |
| SZJ | szary jasny        |
| SZC | szary ciemny       |
| TU  | turkusowy          |
| ZI  | zielony            |
| ZO  | żółty              |



Dziękujemy za zapoznanie się z naszą ofertą i zapraszamy do współpracy!

☎ (32)45 67 888, e-mail: sprzedaz@adanex.pl



## SYMBOLS & MARKS:

### MATERIALS

|   |                                |
|---|--------------------------------|
| A | velvet                         |
| B | bonadea                        |
| D | twill                          |
| E | linen                          |
| F | felt                           |
| K | cork                           |
| L | leather                        |
| N | nubuk                          |
| S | corduroy                       |
| U | fur (natural, sintetic)        |
| V | velour                         |
| W | wool                           |
| Y | other (leatherlike, synthetic) |
| Z | warm                           |

### COLOURS

|     |                |
|-----|----------------|
| BI  | White          |
| BO  | Bordeaux-red   |
| BR  | Brown          |
| BRJ | Light brown    |
| BU  | Burgundy       |
| BZ  | Beige          |
| BZJ | Light beige    |
| BZC | Dark beige     |
| CW  | Red            |
| CZ  | Black          |
| CZZ | black and gold |
| FI  | Purple         |
| FC  | Dark purple    |
| FU  | Fuchsia        |
| GR  | Navy blue      |
| GRC | Dark blue      |
| GRS | Navy blue grey |

### KOL

|     |               |
|-----|---------------|
| MA  | Colorful      |
| MO  | Raspberry     |
| NB  | Marine        |
| NI  | Blue sky blue |
| NC  | Blue          |
| OL  | Dark blue     |
| RC  | Dark pink     |
| RJ  | Light pink    |
| RO  | Pink          |
| RS  | Pink/Grey     |
| RU  | Ginger        |
| SZ  | Grey          |
| SZJ | Light grey    |
| SZC | Dark grey     |
| TU  | Turquoise     |
| ZI  | Turquoise     |
| ZO  | Yellow        |



Thank you for getting acquainted with our offer and we invite you to cooperate!

☎ +48 32 45 39 105, e-mail: export@adanex.pl



## SYMBOLE UND BEDEUTUNGEN:

### MATERIALIEN

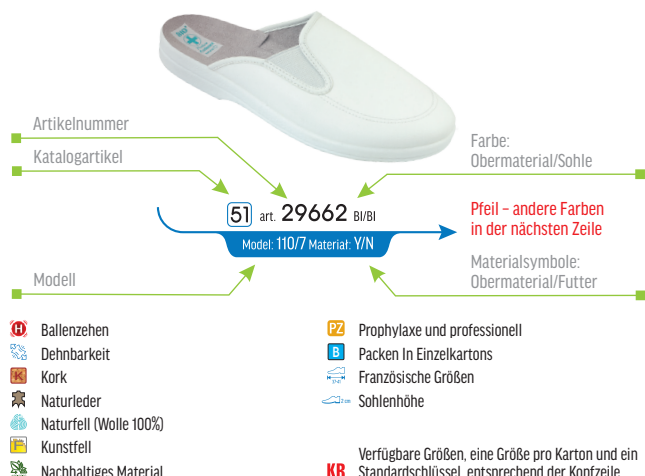
|   |                               |
|---|-------------------------------|
| A | Samt                          |
| B | Bonadea                       |
| D | Drillich                      |
| E | Leinen                        |
| F | Filz                          |
| K | Kork                          |
| L | Leder                         |
| N | Nubuk                         |
| S | Cord                          |
| U | Fell (natürlich, synthetisch) |
| V | Velours                       |
| W | Wolle                         |
| Y | Andere-lederähnlich           |
| Z | Gefüttert                     |

### FARBEN

|     |                  |
|-----|------------------|
| BI  | weiß             |
| BO  | bordeaux         |
| BR  | braun            |
| BRJ | hellbraun        |
| BU  | burgunder        |
| BZ  | beige            |
| BZJ | hellbeige        |
| BZC | dunkelbeige      |
| CW  | rot              |
| CZ  | schwarz          |
| CZZ | schwarz und gold |
| FI  | violett          |
| FC  | dunkelviolet     |
| FU  | fuchsie          |
| GR  | dunkelblau       |
| GRC | dunkelblau       |
| GRS | dunkelblau-grau  |

### KOL

|     |               |
|-----|---------------|
| MA  | farbig        |
| MO  | himbeerfarbig |
| NB  | seefarbig     |
| NI  | hellblau      |
| NC  | blau          |
| OL  | dunkelblau    |
| RC  | olivfarbig    |
| RJ  | dunkelrosa    |
| RO  | hellrosa      |
| RS  | rosa          |
| RU  | rosa/grau     |
| SZ  | roströt       |
| SZJ | grau          |
| SZC | hellgrau      |
| TU  | dunkelgrau    |
| ZI  | türkis        |
| ZO  | grün          |
| ZO  | gelb          |



Wir bedanken uns für Ihr Interesse an unserem Angebot und laden Sie zur Zusammenarbeit ein!

☎ +48 32 45 39 105, e-mail: export@adanex.pl

Ze względu na specyfikę materiałów mogą występować różnice w odcieniach kolorów pomiędzy zdjęciami a produktami oferowanymi do sprzedaży, jak również pomiędzy poszczególnymi partiami produkcyjnymi.

Posiadane certyfikaty/Our certificates/Wir besitzen die Zertifikate,



OBUWIE DLA STÓP WRAŻLIWYCH  
SHOES FOR SENSITIVE FEET  
SHUHE FÜR EMPFINDLICHE FÜSSE

**adanex**  
KOMFORTOWE OBUWIE



**ADANEX Sp. z o.o.**  
ul. Odległa 117  
44-310 Radlin  
e-mail: [adanex@adanex.pl](mailto:adanex@adanex.pl)

tel. +48 32 4567888  
fax +48 32 4567999

[www.adanex.pl](http://www.adanex.pl)



**UNIA DLA PRZEDSIĘBIORCZYCH**  
PROGRAM KONKURENCYJNOŚĆ



Adanex Sp. z o.o. jest beneficjentem  
programu SPO-WKP  
Europejskiego Funduszu Rozwoju Regionalnego